

DESCRIPCIÓN

Desagüe lineal de Acero Inoxidable AISI 304 de 1 mm de espesor, diseñado para reemplazar la rejilla tradicional creando un plano único de continuidad en el piso de la ducha y obtener mayor capacidad de drenaje.

Facilita la colocación de cerámicos o porcelanatos, generando la caída o declive del piso hacia una línea recta; evitando cortes de cerámica en diagonal.

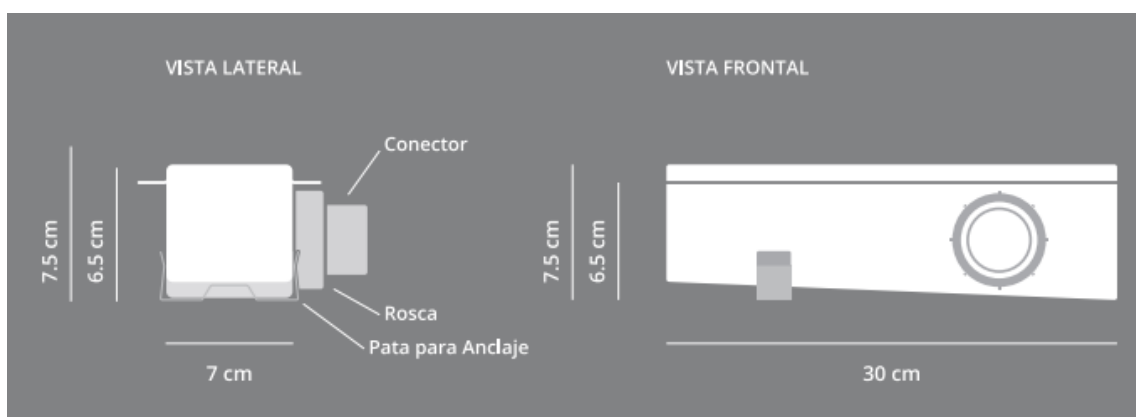
Componentes: canaleta, tapa, sifón extraíble, rosca y conector, llave para extracción de tapa.

Acabados: Brillante y Mate.



PERFIL

Medida:
30 x 7 x 7,5 cm.



USO/APLICACIONES

Puede utilizarse en ambientes que necesiten salida de agua como baños, duchas, lavaderos, balcones y garages.

VENTAJAS

- Flujo de desagüe 38 litros por minuto.
- Fácil de instalar, se coloca junto a la construcción de la carpeta.
- Montaje sin necesidad de taladrar ni atornillar.
- Perdurables en el tiempo, no se oxidan.
- Rápida limpieza con acceso al sifón extraíble desmontando solamente la tapa.
- El sifón extraíble no permite el paso de olores del sistema cloacal y es de fácil remoción para su limpieza.
- Apto para silla de ruedas

DISEÑO DE TAPAS



CLÁSICO MATE



INCA



CERAMIC

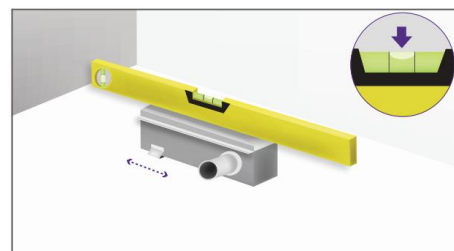
MODO DE COLOCACIÓN

Consideraciones anteriores a la instalación

- La capacidad de desagüe no está determinada por la capacidad del sifón sino por las tuberías de evacuación a las que se esté conectado. Las tuberías de desagüe deben tener $\varnothing 40\text{mm}$ como mínimo.
- Procure que haya suficiente pendiente en la tubería de evacuación y en la carpeta. La misma deberá estar direccionada hacia el desagüe considerando 1 cm por metro.

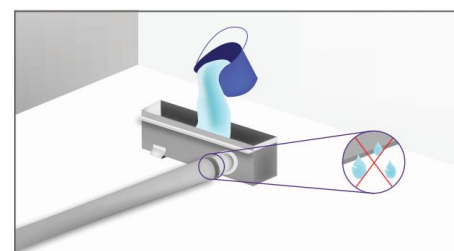
PASO 1:

- Determine el lugar donde será instalado el desagüe Lineal de 30 cm. La posición en el box de ducha puede ser en el sector posterior, al frente o en el centro.
- Cierre la abertura de evacuación del desagüe antes de su montaje para evitar que la suciedad producida durante las obras se introduzca en el conducto. Retire y deje en un lugar seguro la tapa para evitar posibles daños o rayaduras.
- Presente la canaleta y marque el contorno del desagüe en la superficie donde hará la instalación.
- La profundidad de la canaleta es de: 7,5 cm.
- Coloque el desagüe nivelado en todas las direcciones, Puede ayudarse regulando la inclinación mediante el deslizamiento del soporte de ajuste a lo largo del desagüe. Asegurar un buen apoyo en el suelo.



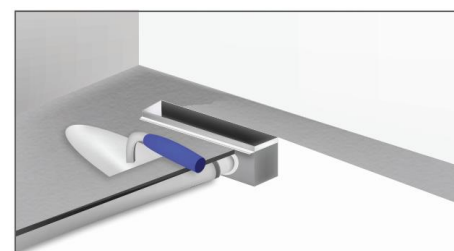
PASO 2:

- Adhiera el conector (40 DM) a la red de desagüe utilizando pegamento en la conexión.
- Realice una prueba de estanqueidad vertiendo agua en la canaleta y verifique que el drenaje fluya.



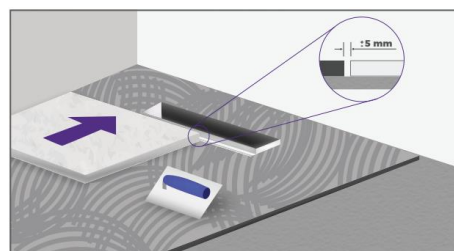
PASO 3:

- Rellene la carpeta hasta el nivel de las pestañas salientes y verifique que exista una mínima inclinación hacia el desagüe.



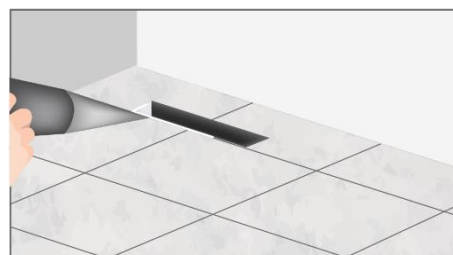
PASO 4:

- La instalación puede realizarse con cerámicos/porcelanatos de hasta 10 mm de altura con pegamento impermeable.
- Para garantizar el flujo correcto del desagüe, deberán colocarse a una altura de 1 mm mayor que la parte superior.
- Coloque los cerámicos dejando +/- 5 mm de junta con el borde de la canaleta.
- Para conseguir un corte limpio de las piezas utilice una máquina de corte.
- Los cantos de los porcelanatos deben quedar biselados.
- Aplique sellador de silicona sobre la pestaña para una correcta fijación.



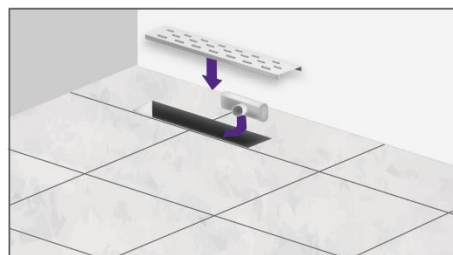
PASO 5:

- El sellado entre el suelo y las baldosas debe ser elástico e impermeable.
- Aplique sellador de silicona en el perímetro de la junta.



PASO 6:

- Remueva los residuos que se encuentren en la canaleta. Coloque el sifón. Retire el film protector y coloque la tapa.



LIMPIEZA Y MANTENIMIENTO

Es imprescindible la limpieza del material inmediatamente después de su instalación para evitar que los restos de cemento/fragua o las partículas de hierro procedentes de estropajos o herramientas puedan causar picaduras de corrosión.

Retire la tapa rejilla ayudándose con el gancho y extraiga el sifón. Preste especial atención a zonas de difícil acceso y asegúrese de que elimina todos los restos de polvo y demás elementos.

Utilice agua con líquido lavavajillas, detergente o jabón líquido para eliminar suciedad.

En los acabados de alto brillo puede utilizar un limpiador de vidrios/cristales.

Finalizada la limpieza, recuerde colocar correctamente el sifón en posición original.



No recomendado el uso de:

- Lana de acero ya que puede rayar la superficie.
- Ácido clorhídrico o los productos de hierro en contacto prolongado.
- Materiales que contengan cloruros.
- Acelerantes del fraguado que contengan cloruros.
- Limpiadores de acero común para acero inoxidable.

GARANTIA: 5 años

Para mayor información sobre medidas y colores, ingrese en:

www.atrimglobal.com

Videos de corte y colocación disponibles en: [www.youtube.com/atrim global](https://www.youtube.com/atrimglobal)

