



Home > Empresa Atrim Noticias Atrim > Atrim lanza la Collection Design de los zócalos de EPS, la solución ecológica y novedosa en terminaciones

ATRIM LANZA LA COLLECTION DESIGN DE LOS ZÓCALOS DE EPS, LA SOLUCIÓN ECOLÓGICA Y NOVEDOSA EN TERMINACIONES

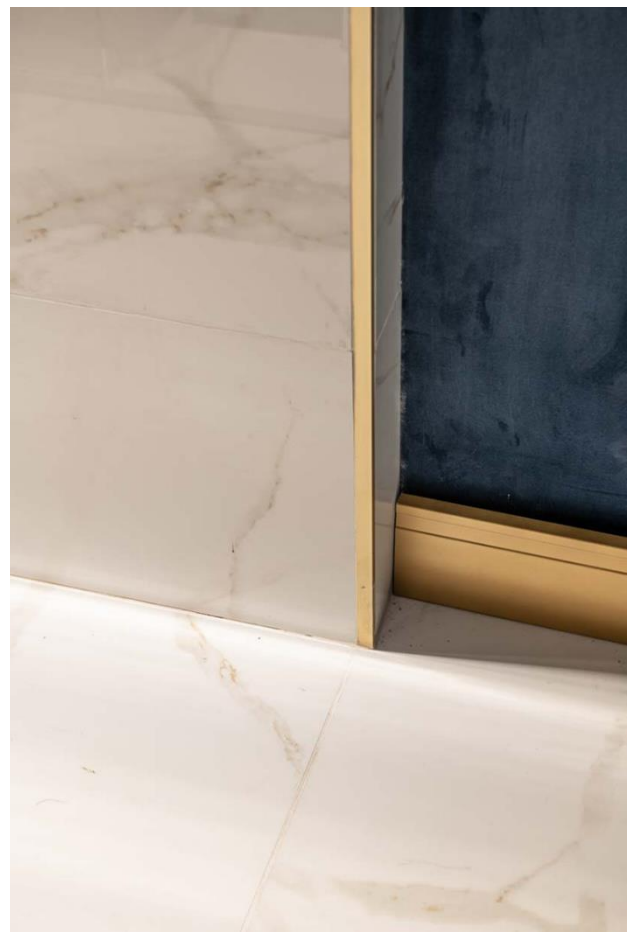
8 octubre, 2018 • Wide • ❤️ 0

En el marco de una nueva edición de Casa FOA



En el marco de una nueva edición de Casa FOA – en la cual ATRIM es uno de los principales sponsors por cuarto año consecutivo – se presenta esta línea de productos en acabados especiales. Estos zócalos, que suponen una de las innovaciones más relevantes de la compañía en materia de sustentabilidad, ya que su composición es en un noventa y cinco por ciento materia prima reciclada-, llegan a la exposición más importante de diseño y decoración de la Argentina.

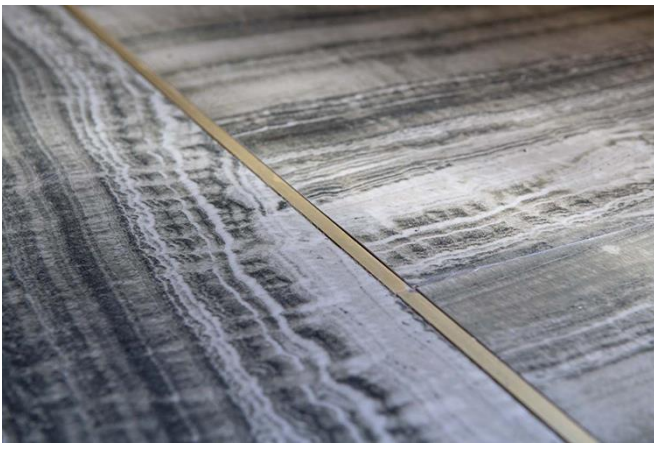




La colección se suma a la línea formada por cuatro diseños: Line, Extra Line, Curves y Plain, en acabados blanco y madera: Ámbar, Avellana, Canela y Cacao.

Los zócalos aportan sofisticación a los ambientes y sus medidas que van de 7cm hasta 10cm de altura se adaptan perfectamente a todos los estilos decorativos.





Sustentabilidad

La producción de estas terminaciones se realiza a través de un proceso innovador, que transforma los residuos de poliestireno (telgopor) en un material de alta resistencia denominado EPS (por sus siglas en inglés Expanded Polystyrene).

ATRIM busca minimizar el impacto ambiental fomentando la sustentabilidad, un modo de concebir el diseño arquitectónico optimizando los recursos naturales. El uso de estos productos es por tanto una solución ecológica y se puede utilizar como sustitución de los típicos zócalos de madera, MDF, y contrachapado.

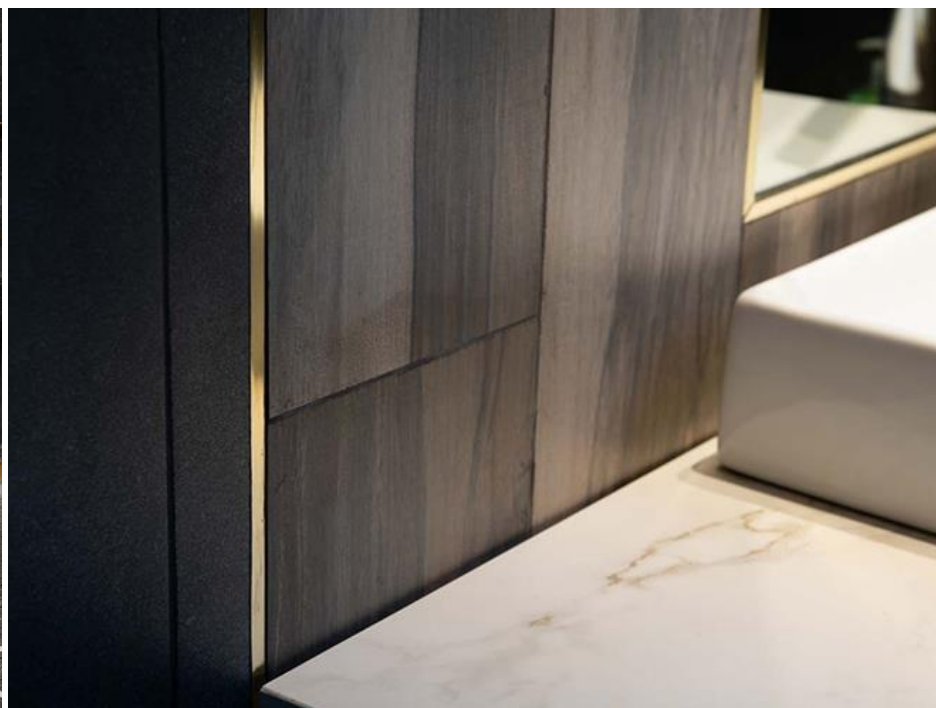
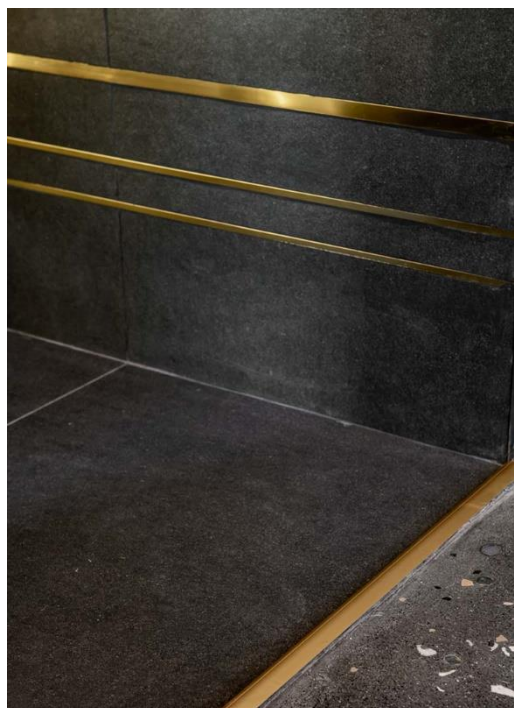


ATRIM será sponsor nuevamente de Casa FOA 2018

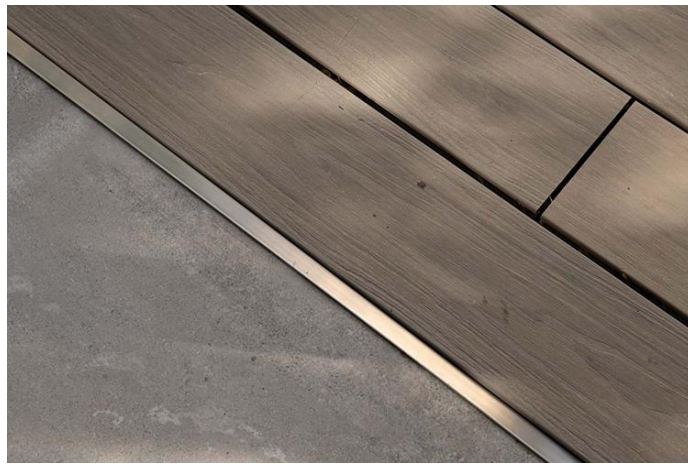
Los visitantes de esta nueva edición de Casa FOA que se realizará del 21 de septiembre al 28 de octubre en el ex Convento de la Misericordia, Devoto, encontrarán nuevos modelos en perfilería decorativa en multiplicidad de acabados y texturas, junto a zócalos de Poliestireno Expandido Reciclado -en sus nuevos colores lanzamiento-, perfiles para pisos flotantes y alfombras, desniveles, divisores y detalles de terminación que realzan los ambientes.

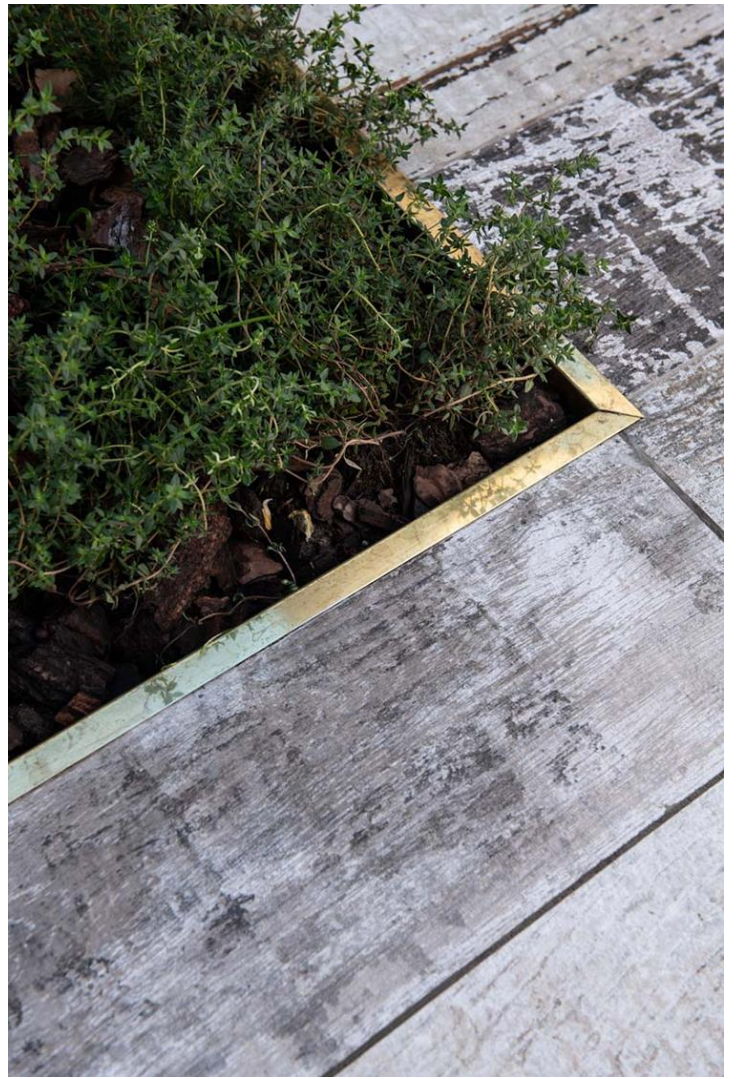


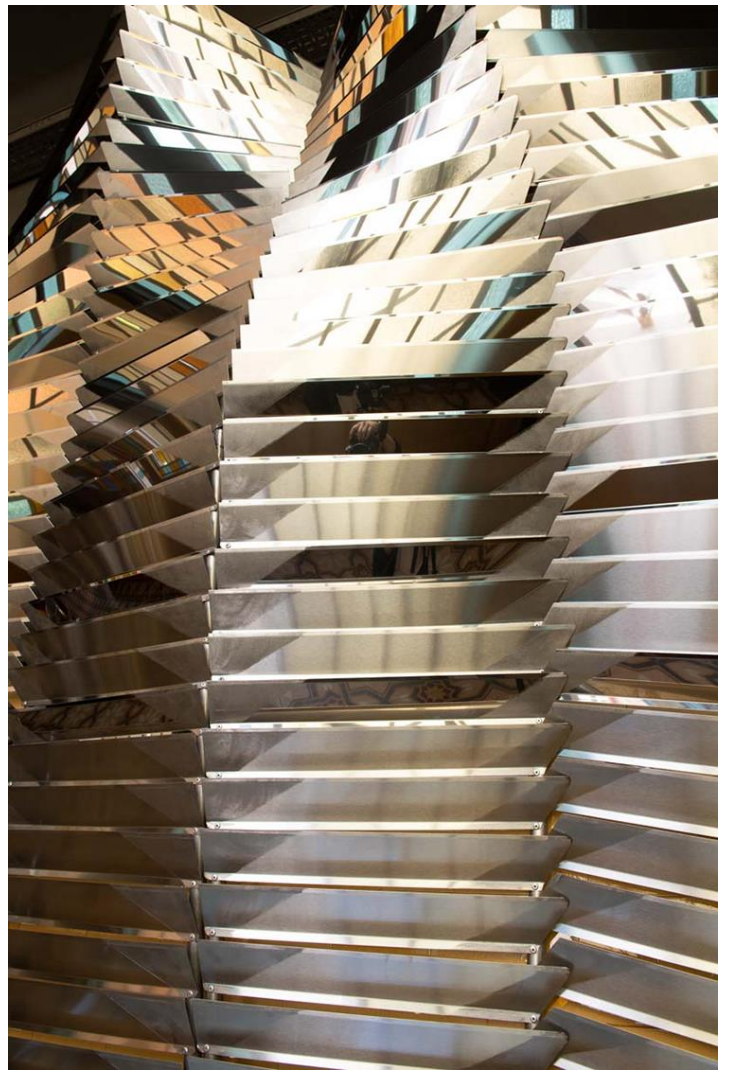
También la nueva tendencia del dorado en la decoración estará presente a través de los de perfiles en acabados oro mate y oro brillante en varios espacios de los más talentosos diseñadores de interiores y arquitectos que participan de la muestra, brindando una terminación exclusiva y elegante.



Su reciente lanzamiento, "Stone Collection" se encontrará presente en 5 espacios de la muestra. Stone Collection, de texturas rugosas agradables al tacto, similares a la piedra natural, imprimen un carácter diferente a las paredes. Estos acabados ofrecen infinitas posibilidades de personalización de los proyectos en los que, los perfiles de aluminio acompañan estilos de interiorismo, desde los más naturales hasta los más tecnológicos.







Los toalleros eléctricos de acero inoxidable de ATRIM podrán visualizarse en los baños de los espacios 14 – Baño Principal de Maria Alejandra Mahiques y Teresa Falcone y 32 – Unidad de vivienda para Familia Joven del arquitecto Martín Zanotti. Dichos toalleros son piezas de diseño que transforman el espacio de baño en una experiencia única, mantienen las toallas tibias, son sostenibles y respetuosos con el medio ambiente, y se caracterizan por sus formas puras y elegantes. Fueron diseñados para convivir en cualquier proyecto, adaptándose a baños amplios y urbanos.

